



The St. Regis Osaka – Five- Star Hotel

Several materials from different origins – Supply 2009

2010年に建てられ、日本の有名な建築会社である日建設計によって設計されたこの27階建てのホテルは、伝統と現代性、控えめなスタイルとオーダーメイドのスタイルを組み合わせています。セントレジスホテル大阪は、高級ストリートとして有名な御堂筋の中心部に位置し、大阪で唯一のこの種のホテルで、広々としたレイアウトとエレガントな内装が特徴の160室の豪華な客室とスイートを提供する5星ホテルです。MKMは、インドの貴重な石ブルータイガーアイ・イギリスの高級Brathayスレート・イランとスペインの大理石、さらにはポルトガル産の暖かくエレガントな石灰岩に至るまで、様々な素材の探索と供給においてこのプロジェクトに協力しています。間違いなく、これは挑戦であり、大変困難な仕事でしたが、私達はこの象徴的なプロジェクトの複雑な要求にも、指定された期限内に対応し、貢献できた事に大きな喜びと自信を得る機会となりました。



Blue Tiger Eye 固体パネル (Solid Panel)



Brathay Slate 製品 (Cut to Size Products)



Blue Tiger Eye Gemstone Panel - St. Regis Hotel Osaka

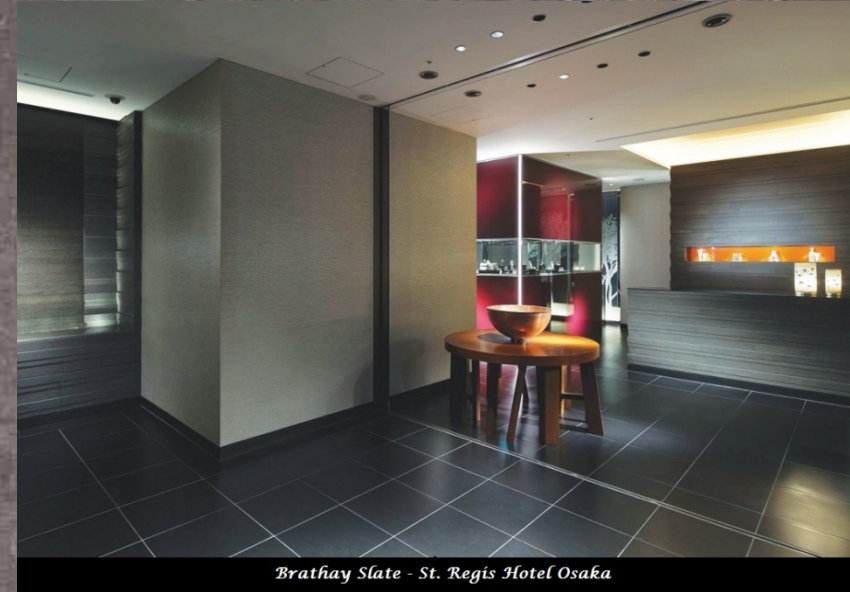
Blue Tiger Eye Gemstone Panel - St. Regis Hotel Osaka



Brathay Slate - St. Regis Hotel Osaka



Brathay Slate - Approved samples



Brathay Slate - St. Regis Hotel Osaka

Brathay Slate ・カッティングリスト明細 (Cutting List Detail)



BRATHAY SLATE - HONED Skirting & Border & Floor Tiles - New 5th SET Page 13/15

Use	Special Jobs	Piece No.	Height mm	Width mm	Thick mm	Quantity units	Details Draw (measures in mm)					
FLOOR	As per drawing	75	330.0	1,246.0	20	6	219.5	110.5	84.1	319	83	
	As per drawing	76	330.0	1,246.0	20	3						
	As per drawing	77	330.0	1,246.0	20	1						
			78	452.8	449.0	12	14	110.5	219.5	84.1	319	84
			79	392.2	449.0	12	6					
			80	392.2	389.5	12	6					
			81	252.1	327.0	12	2	219.5	110.5	86.2	327	86
			82	482.1	327.0	12	2					
			83	84.1	319.0	12	1					
			84	84.1	319.0	12	1	110.5	219.5	84.1	319	84
			85	485.0	501.7	12	8					
			86	134.1	327.0	12	1					
			87	134.1	327.0	12	1	219.5	110.5	86.2	327	87
			88	454.6	327.0	12	2					
			89	229.6	327.0	12	2					
		90	454.6	501.7	12	8						



Bronze Armani Marble Slabs

Bronze Armani スペイン産大理石

Grey Marquina (Pietra Grey Grafitti) イラン産大理石



Gray Marquina Marble - 600x600mm Tiles



Kashigeo PPX Limestone - Flabration

Kashigeo PPX Limestone ポルトガル産ライムストーン